

Cinco cosas que debe recordar cuando se conduce una rotonda

- 1** Reduzca la velocidad al acercarse a una rotonda.
- 2** Escoja un carril cuando se aproxima a una rotonda. Para girar a la derecha, manténgase en el carril de la derecha. Para girar a la izquierda, manténgase en el carril izquierdo. Para ir derecho, por lo general se puede utilizar cualquier carril.
- 3** Ceda el paso al tráfico en la rotonda. Vehículos en la rotonda tienen el derecho de vía.
- 4** Manténgase a una distancia segura detrás de los camiones porque utilizarán en muchas situaciones los dos carriles. Conducir a lado de un camión en una rotonda puede ser peligroso!
- 5** No se detenga dentro de la porción circular de la rotonda.

Rotondas en Washington

www.wsdot.wa.gov/safety/roundabouts

Video – Manejando en Rotondas

www.youtube.com/wsdot

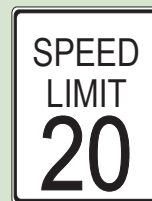
Los anuncios cerca de las rotondas indican a los conductores cómo navegar por la intersección



Los anuncios de carril de preferencia indican a los conductores que carriles se utilizan para giros a la derecha, viajes derechos, giros a la izquierda y las vueltas de U.



Los conductores deben tener en cuenta que los camiones pueden tomar hasta dos carriles en una rotonda.



Las rotondas están diseñadas para velocidades de entre 15 y 25 mph.



El anuncio de ceder el paso les indica a los conductores que cedan el paso al tráfico que ya está en la rotonda.



Los conductores deben buscar los peatones o ciclistas en los cruces peatonales marcados antes de entrar o salir de una rotonda.



**Washington State
Department of Transportation**

Información del Acto de Americanos con Discapacidades (ADA): Esta materia se puede hacer disponible en un formato alternativo por correo electrónico a la Oficina de Oportunidad Igual en wsdotada@wsdot.wa.gov o por teléfono (gratis) al 855-362-4ADA (4232). Personas sordas o con dificultades de oír pueden pedir la información por Washington State Relay al 711.

Declaración al público de Título VI: WSDOT asegura conformidad completa con el Título VI de Acto de Derechos Civiles de 1964 que prohíbe la discriminación contra cualquier persona basado a su raza, color, origen nacional, o sexo en la provisión de beneficios y servicios que resultan de sus programas. Para más información sobre el programa de Título VI de WSDOT, favor de llamar al coordinador del programa de Título VI al 360-705-7098.

REGLAS DE LA ROTONDA

otoño 2018



Rotondas

A medida que aumentan los volúmenes de tráfico, las intersecciones tradicionales usando semáforos pueden aumentar los retrasos para los conductores. Los departamentos de transporte en toda la nación recurren con más frecuencia a las rotondas como una forma eficiente y económica para mejorar la seguridad y el flujo de tráfico.

Rotondas disminuyen sustancialmente lesiones graves y colisiones fatales y permiten a los conductores conducir a través de las intersecciones más rápidamente. Las rotondas también proporcionan una manera más segura de navegar en tráfico para los peatones y ciclistas.

¿Qué es una rotonda?

Una rotonda moderna es una intersección circular donde los conductores viajan en sentido contrario a las agujas del reloj alrededor de una isla central. Los conductores ceden a tráfico en su izquierda cuando se acercan al círculo, luego entran a la rotonda y salen en su calle deseada. No hay semáforos o anuncios de alto en una rotonda moderna, sin embargo, puede haber balizas peatonales que parpadean para advertir al conductor de peatones en algunas rotondas.

Una rotonda, común en Europa, es más grande que una rotonda moderna y con frecuencia utiliza señales o anuncios de alto.



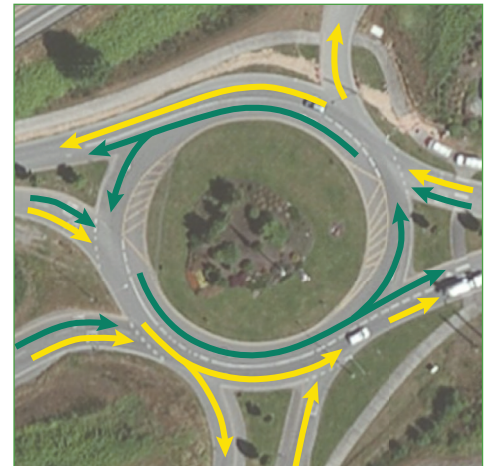
SR 202, Woodinville



East Lake Sammamish Pwky NE, Issaquah



SR 539, south of Lynden



W. Main Street, Monroe

Cada rotonda es un poco diferente. Siga las flechas para llegar a su destino.



Washington State
Department of Transportation

Los movimientos en una rotonda de un solo carril

Reduzca su velocidad al acercarse a una rotonda de un solo carril. Antes de entrar, ceda el paso a los vehículos en el círculo y conduzca en sentido contrario a las agujas del reloj hacia su salida.

Los movimientos en una rotonda de dos carriles

Las siguientes reglas se aplican a las rotondas de doble carril y también cierta información será útil para las rotondas de solo un carril.

¿Cómo me voy directo?

En la mayoría de los casos, puede usar los carriles izquierda o derecha para ir derecho en una rotonda de dos carriles. Ceda el paso a los vehículos que circulen en el círculo que viene de la izquierda y conduzca en sentido contrario a las agujas del reloj permaneciendo en su carril. Salga con cautela ya que los vehículos pueden haber tratado de pasar por la derecha. Preste atención a las marcas en el pavimento y anuncios, ya que le servirán de guía a través de la rotonda.

¿Cómo puedo hacer un giro a la derecha?

Asegúrese de que está en el carril de la derecha al acercarse a la rotonda. Ceda el paso a los vehículos que ya están en el círculo. Mientras conduzca hacia la izquierda, gire una cuarta parte de la vuelta en la rotonda y salga.

¿Cómo puedo hacer un giro a la izquierda?

Asegúrese de que esté en el carril izquierdo al acercarse a la rotonda. Ceda el paso a los vehículos que ya están en el círculo. Conduzca hacia la izquierda y tres cuartas partes del camino alrededor del círculo manteniéndose en su carril. Salga con cautela ya que los vehículos pueden haber tratado de pasar por la derecha.

¿Cómo puedo hacer una vuelta de u?

Asegúrese de que esté en el carril izquierdo al acercarse a la rotonda. Ceda el paso a los vehículos que ya están en el círculo. Entre al círculo, conduciendo en sentido contrario a las agujas del reloj completamente alrededor del centro de la rotonda. Salga con cautela ya que los coches pueden haber tratado de pasar por la derecha.

¿Puedo cambiar de carril en una rotonda?

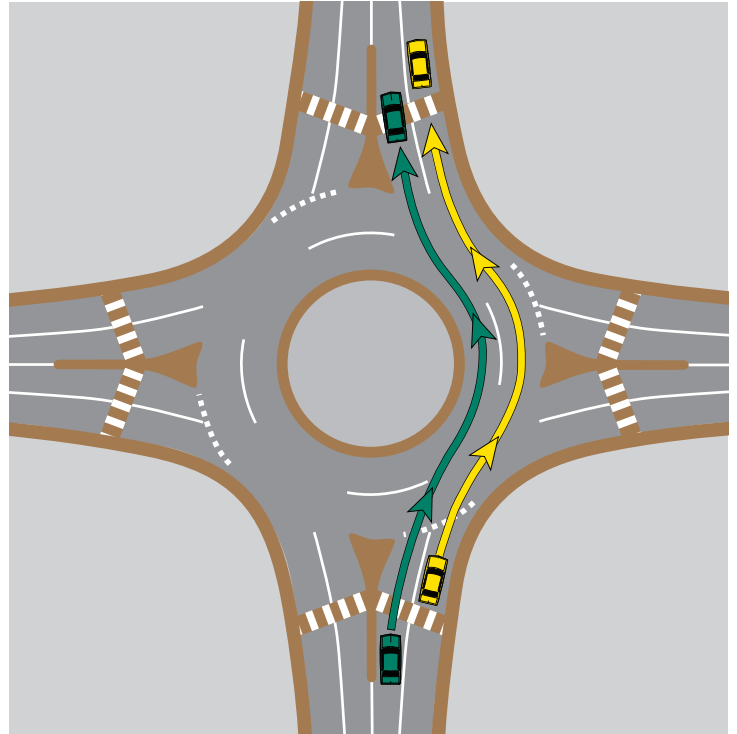
No. Usted debe permanecer en su carril una vez que entre a una rotonda. Asegúrese de elegir el carril correcto antes de entrar a la rotonda y mantenerse dentro de su carril cuando está conduciendo en la rotonda. Algunas rotondas tienen carriles dobles con rayas espirales (un diseño de marcas en el pavimento que le trasladaría desde el carril interior al carril exterior) para posicionarlos para salir de la rotonda más fácil.

¿Tengo que ceder el paso a los vehículos que entran si ya estoy en una rotonda?

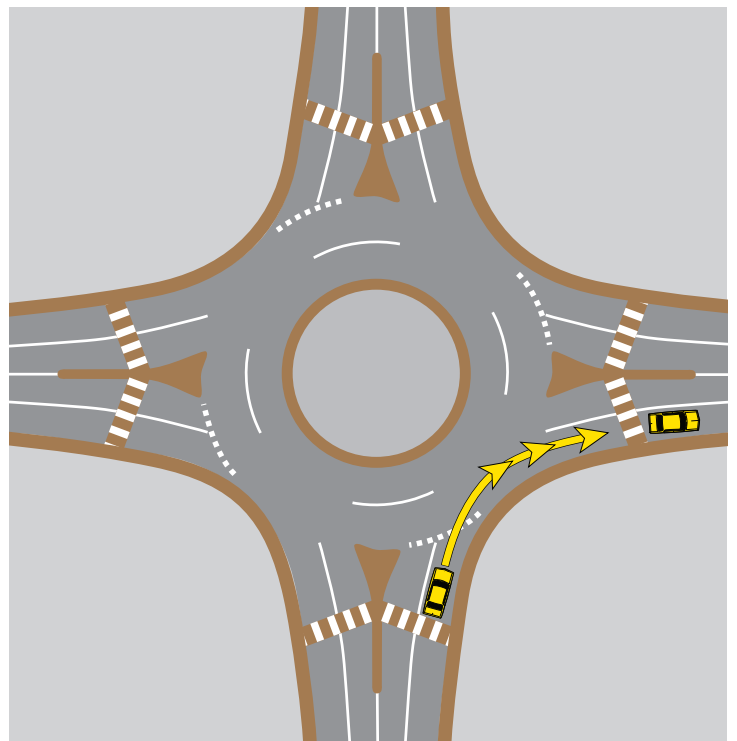
No. Si usted está en una rotonda, los vehículos entrando a la rotonda deben ceder el paso a usted. Sin embargo, debe ceder el paso a los peatones o ciclistas en los cruces peatonales al entrar o salir de la rotonda.

Los estudios realizados por el Instituto de la FHWA y Seguridad de las rotondas típicamente logran:

- Una reducción del 37 por ciento en las colisiones en general
- Una reducción del 75 por ciento en las colisiones de lesiones
- Una reducción del 90 por ciento en las colisiones de mortalidad



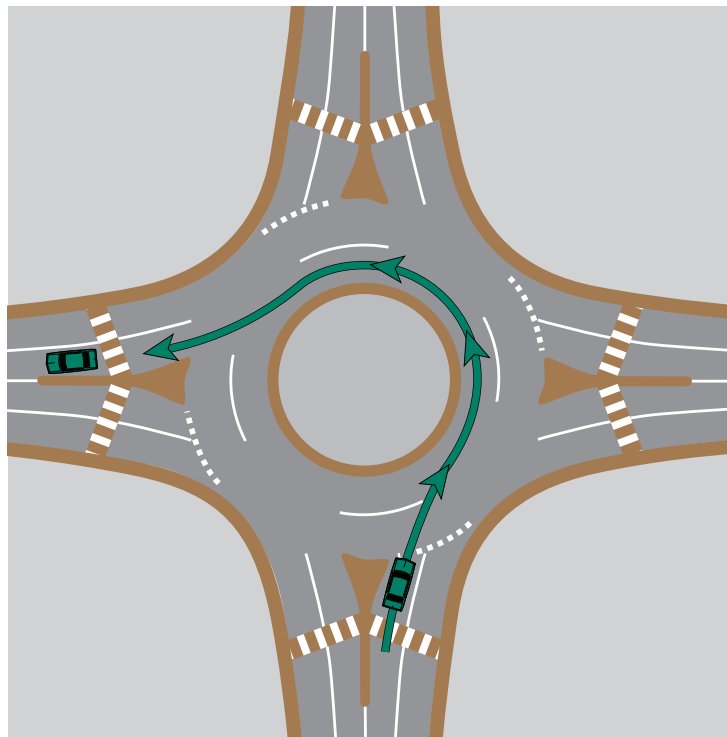
Utilice cualquier carril para ir derecho



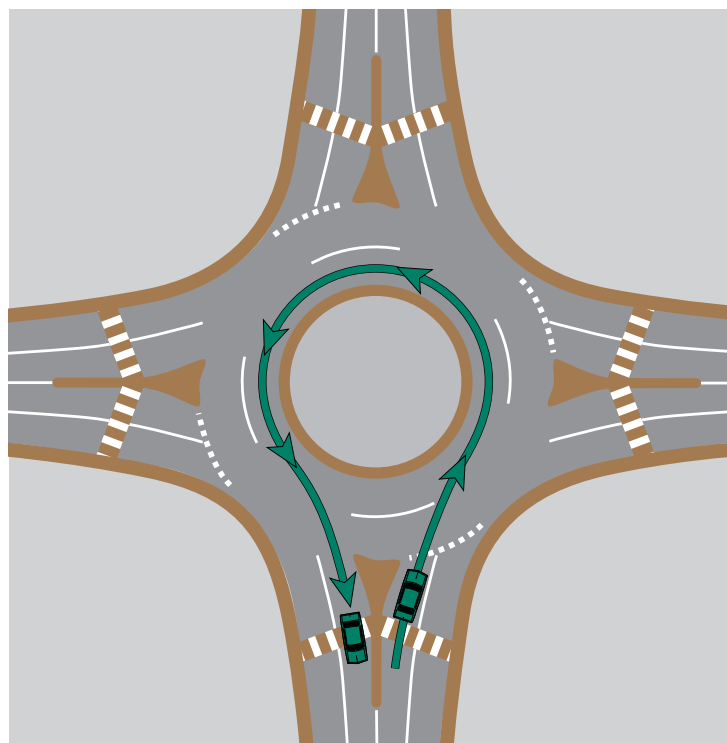
Utilice el carril derecho para seguir a la derecha

Beneficios para Seguridad en las Carreteras han demostrado que las

- Una reducción del 40 por ciento en colisiones peatonales
- 75 por ciento menos puntos de conflicto que una intersección tradicional



Utilice el carril de la izquierda para girar a la izquierda



Utilice el carril de la izquierda para hacer una vuelta de U

¿Y si se acerca un vehículo de emergencia?

En una rotonda, trate los vehículos de emergencia de la misma manera que lo haría en una intersección tradicional. No se detenga si se encuentra en la rotonda. Continúe a su salida. Una vez que salga de la rotonda, oríllese hacia la derecha y deje que el vehículo de emergencia pase. Si ve un vehículo de emergencia que se está acercando a una rotonda, oríllese hacia la derecha para permitir que pase, y luego continúe en la rotonda.

¿A qué velocidad debería pasar por una rotonda?

Al acercarse a una rotonda, anuncios amarillos con letras en negro indican la velocidad recomendada, que es generalmente de 15 o 25 mph. La velocidad más baja le permite hacer los giros en la rotonda de forma limpia y alojados dentro de su carril. Independientemente de la velocidad recomendada, siempre ceder el paso a los vehículos en la rotonda.

¿Cómo utilizo una rotonda si estoy en una bicicleta?

Si usted se siente cómodo haciendo esto, puede andar a través de la rotonda con tráfico. Usted debe observar las mismas reglas que los vehículos. También puede caminar su bicicleta a través de los cruces peatonales.

¿Cómo utilizo una rotonda si estoy en pie?

Los pasos de peatones se encuentran en cada calle, cerca de la entrada a la rotonda. Islas peatonales también se encuentran entre los carriles. Esto significa que se puede cruzar una dirección de tráfico y tener un lugar seguro para esperar en la mediana antes de cruzar otro sentido de la circulación. Aunque los peatones tienen el derecho de vía, los vehículos no siempre se detienen, así que tenga cuidado y haga contacto visual con el conductor del vehículo, si es posible antes de cruzar. Esto asegura que vehículos estén conscientes de su intención de cruzar.

¿Qué pasa si hay una colisión en la rotonda?

Tratarlo como trataría una colisión en una intersección tradicional. Si es posible, los conductores involucrados en la colisión deben conducir fuera de la rotonda a la orilla de la carretera. Los conductores dentro de la rotonda deben, si es posible, conducir alrededor de la colisión y dar salida. Considere la posibilidad de una ruta alternativa si una colisión está bloqueando completamente la rotonda.

¿Qué tan seguro es una rotonda?

Los estudios han demostrado que las rotondas son más seguras que las intersecciones señalizadas tradicionales, reduciendo la gravedad y la frecuencia de las colisiones. Las velocidades son más lentas a través de una rotonda porque los vehículos entran a la intersección circular que proporciona una reducción de velocidad (en comparación con una intersección recta) y todos viajan en la misma dirección. La posibilidad de colisiones de lado (conocidas como t-bone) y colisiones de frente se eliminan virtualmente.